



# **INFORME DE AVANCE DE CUMPLIMIENTO DEL PLAN MUNICIPAL DE DESARROLLO**

**1er TRIMESTRE**

**EJERCICIO FISCAL 2024**



# AYUNTAMIENTO

## Pp: GOBIERNO CERCANO Y DEMOCRÁTICO EN LA TOMA DE DECISIONES



### EJE 1.

Mineral de la Reforma con gobierno abierto, transparente, cercano y honesto para ti y tu familia.

#### Objetivos Estratégicos:

1.1. Mejora de la gestión pública municipal.

1,526

APOYOS ENTREGADOS

1115



411

POBLACIÓN BENEFICIADA

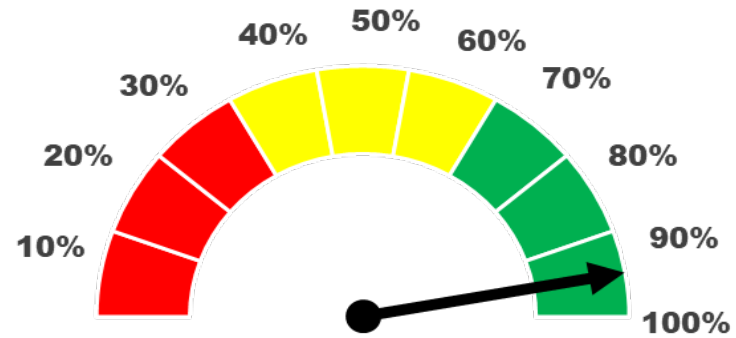
22.98 %

PRESUPUESTO EJERCIDO

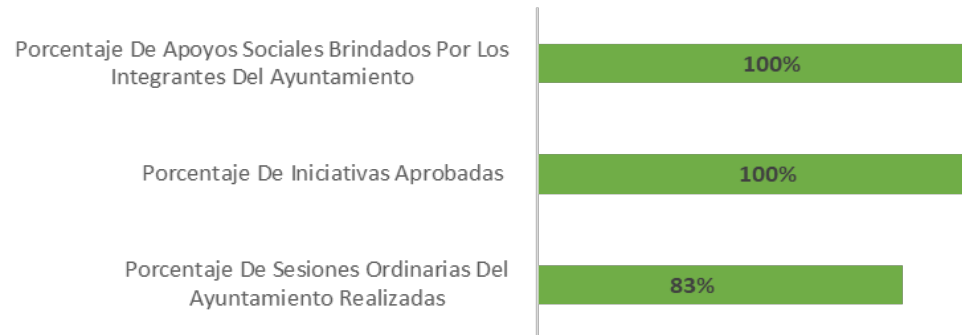
# INDICADORES

## COMPONENTE 1

Porcentaje De Cumplimiento De Las Actividades De Los Integrantes Del Ayuntamiento



Porcentaje de cumplimiento de metas de las actividades programadas en el primer trimestre 2024



# DESPACHO

## Pp: GOBIERNO TRANSPARENTE, ABIERTO Y PARTICIPATIVO



### EJE 1.

Mineral de la Reforma con gobierno abierto, transparente, cercano y honesto para ti y tu familia.



### EJE 4.

Mineral de la Reforma incluyente, centrado en las personas, su cultura y su pertenencia.

#### Objetivos Estratégicos:

- 1.1. Mejora de la gestión pública municipal.
- 1.2. Combate a la corrupción y control interno en el municipio.

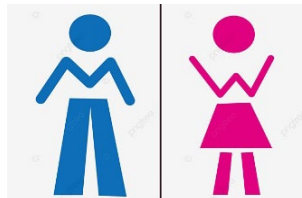
#### Objetivos Estratégicos:

- 4.5 Protección de niñas niños y adolescentes

172

ATENCIÓN CIUDADANA Y APOYOS OTORGADOS

99



60

POBLACIÓN ATENDIDA

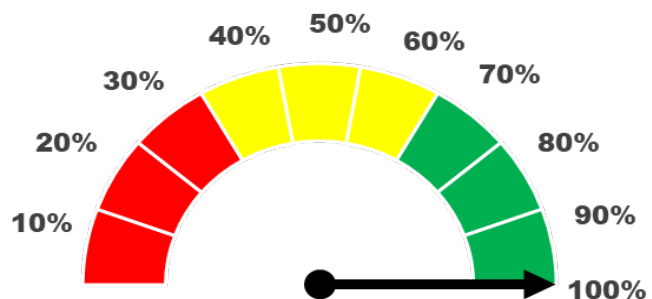
12.07 %

PRESUPUESTO EJERCIDO

# INDICADORES

## COMPONENTE 1

Porcentaje De Las Personas Atendidas En El Despacho Del C. Presidente Municipal

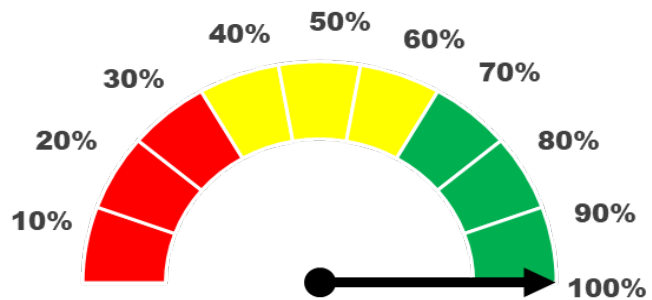


Porcentaje de cumplimiento de metas de las actividades programadas en el primer trimestre 2024



## COMPONENTE 2

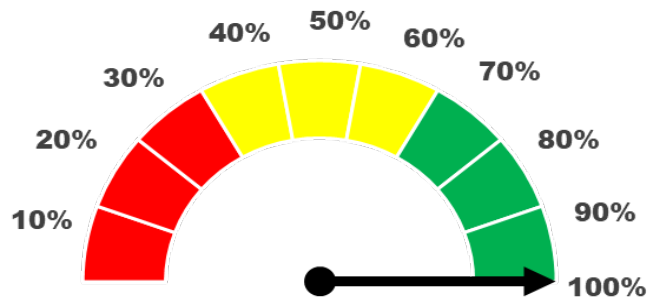
Porcentaje De Cumplimiento En La Verificacion De Las Obligaciones De Transparencia Itaih



Porcentaje de cumplimiento de metas de las actividades programadas en el primer trimestre 2024



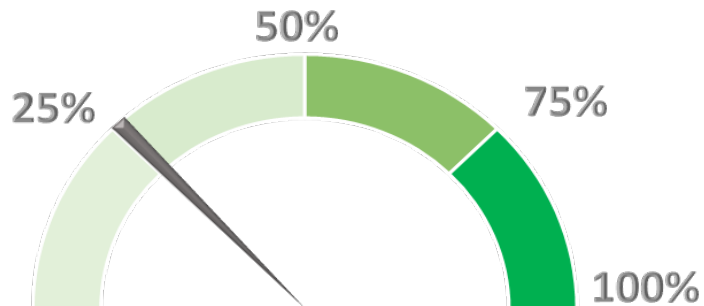
**COMPONENTE 3**  
**Porcentaje De Investigaciones Concluidas**



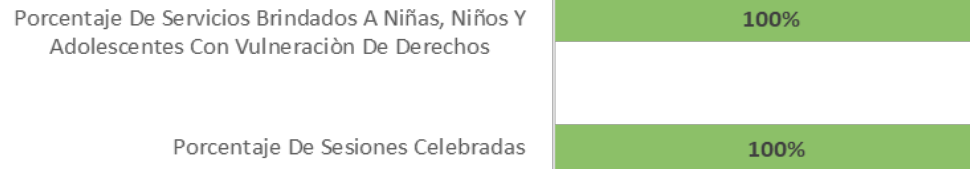
**Porcentaje de cumplimiento de metas de las actividades programadas en el primer trimestre 2024**



**COMPONENTE 4**  
**Porcentaje De Cumplimiento Del Programa Municipal De Protección Integral De Niñas, Niños Y Adolescentes**



**Porcentaje de cumplimiento de metas de las actividades programadas en el primer trimestre 2024**



# SECRETARÍA GENERAL

## Pp: MUNICIPIO CON PAZ SOCIAL Y GARANTE DE LOS DERECHOS HUMANOS



### EJE 1.

Mineral de la Reforma con gobierno abierto, transparente, cercano y honesto para ti y tu familia.



### EJE 5.

Mineral de la Reforma firme contra el crimen, libre de corrupción y en paz.

#### Objetivos Estratégicos:

- 1.1. Mejora de la gestión pública municipal.
- 1.5. Con el Pueblo todo, sin el Pueblo, nada.

#### Objetivos Estratégicos:

- 5.3. Impulso a la protección civil municipal,

7,012

TRÁMITES, SERVICIOS Y APOYOS OTORGADOS

2637



2635

POBLACIÓN BENEFICIADA

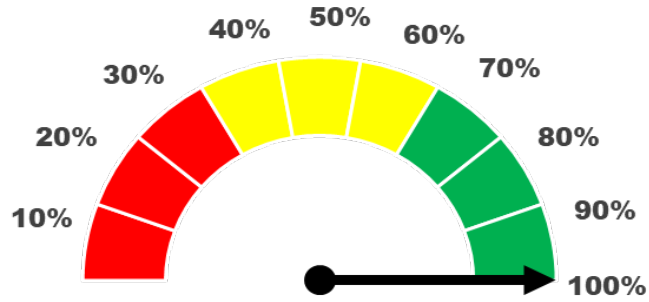
9.87 %

PRESUPUESTO EJERCIDO

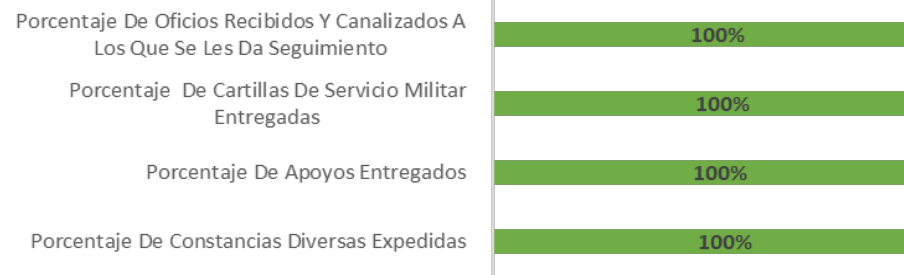
# INDICADORES

## COMPONENTE 1

Porcentaje De Tramites y Atención Ciudadana Para Fortalecer la Política Interna Otorgados

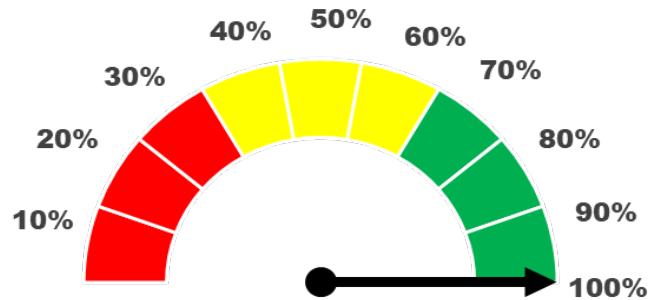


Porcentaje de cumplimiento de metas de las actividades programadas en el primer trimestre 2024



## COMPONENTE 2

Porcentaje De Servicios Juridicos Y De Justicia Cotidiana Otorgados

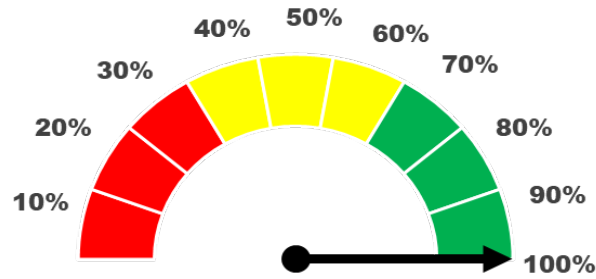


Porcentaje de cumplimiento de metas de las actividades programadas en el primer trimestre 2024





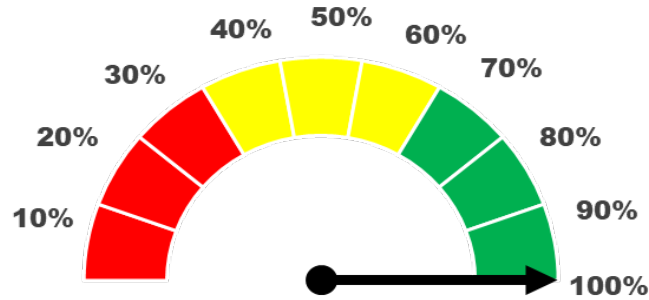
**COMPONENTE 3**  
**Porcentaje De Concertacion Con Representantes De Diferentes Agrupaciones Civiles**



**Porcentaje de cumplimiento de metas de las actividades programadas en el primer trimestre 2024**



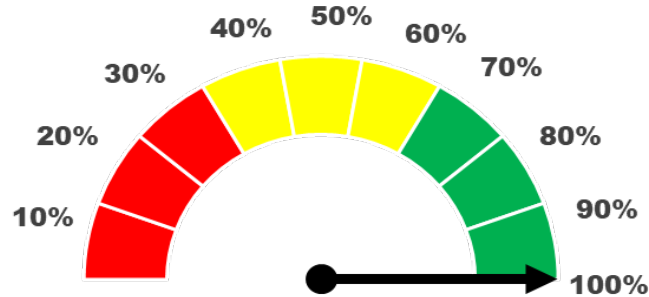
**COMPONENTE 4**  
**Porcentaje De Participacion Ciudadana**



**Porcentaje de cumplimiento de metas de las actividades programadas en el primer trimestre 2024**



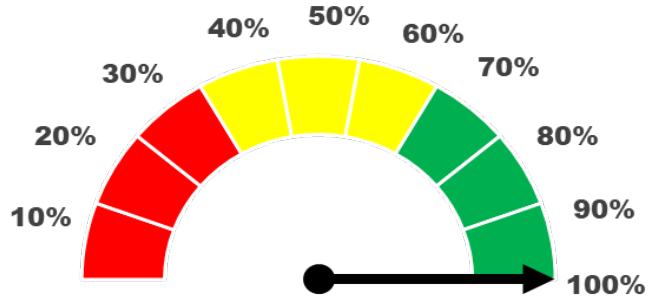
**COMPONENTE 5**  
**Porcentaje De Actos Registrales Revisados Y Validados**



**Porcentaje de cumplimiento de metas de las actividades programadas en el primer trimestre 2024**



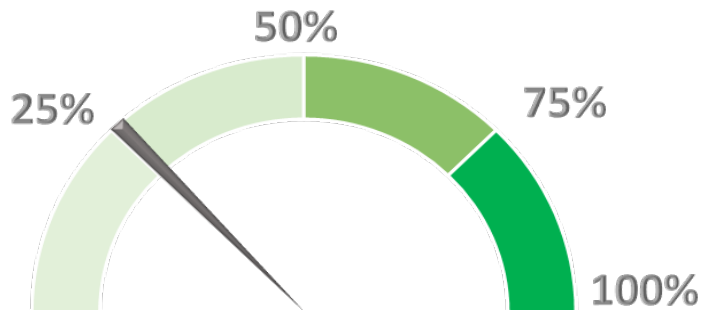
**COMPONENTE 6**  
**Porcentaje De Establecimientos Mercantiles Regularizados**



**Porcentaje de cumplimiento de metas de las actividades programadas en el primer trimestre 2024**



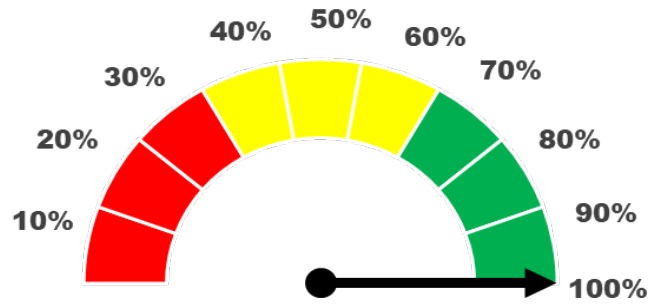
**COMPONENTE 7**  
**Porcentaje De Cumplimiento Del Programa Municipal De Proteccion Civil**



**Porcentaje de cumplimiento de metas de las actividades programadas en el primer trimestre 2024**



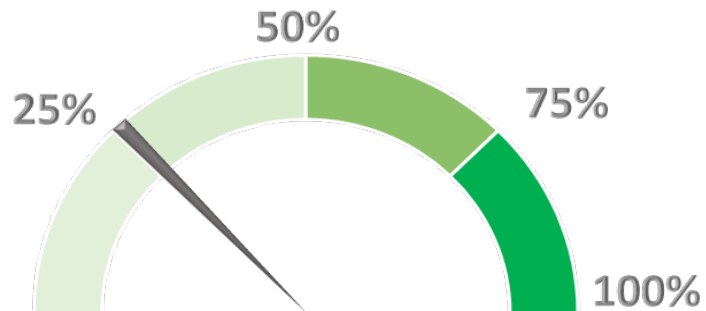
**COMPONENTE 8**  
**Porcentaje De Actividades De Comunicación Social Realizadas**



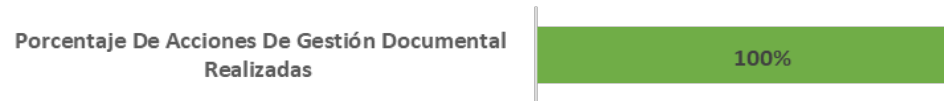
**Porcentaje de cumplimiento de metas de las actividades programadas en el primer trimestre 2024**



**COMPONENTE 9**  
**Porcentaje De Cumplimiento Del Programa Anual De Desarrollo Archivístico**



**Porcentaje de cumplimiento de metas de las actividades programadas en el primer trimestre 2024**



# SECRETARÍA DE TESORERÍA

## Pp: EQUILIBRIO, EFICIENCIA Y RENDICIÓN DE CUENTAS DE LOS RECURSOS PÚBLICOS



### EJE 1.

Mineral de la Reforma con gobierno abierto, transparente, cercano y honesto para ti y tu familia.

#### Objetivos Estratégicos:

- 1.3 Fortalecimiento de la hacienda pública municipal,
- 1.4 Administración eficiente de los recursos

14

AYUNTAMIENTO, DEPENDENCIAS Y ENTIDADES ATENDIDAS

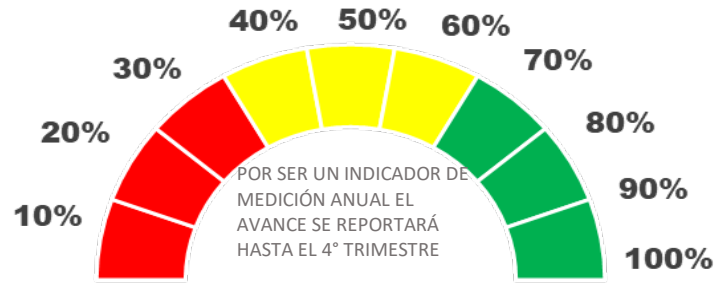
28 %

PRESUPUESTO EJERCIDO

# INDICADORES

## COMPONENTE 1

### Porcentaje De La Deuda Pública Municipal

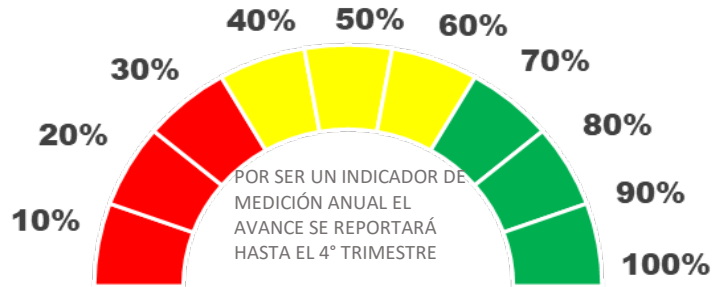


### Porcentaje de cumplimiento de metas de las actividades programadas en el primer trimestre 2024



## COMPONENTE 2

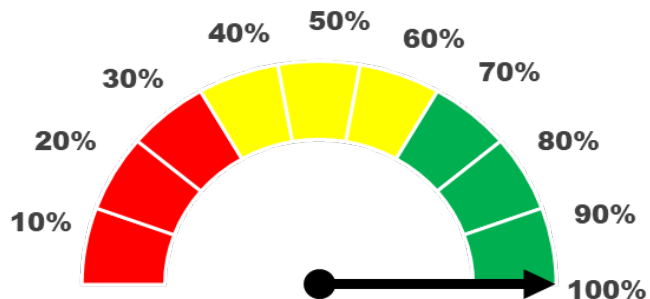
### Tasa De Variación Anual De Recaudación De Ingresos Propios



### Porcentaje de cumplimiento de metas de las actividades programadas en el primer trimestre 2024



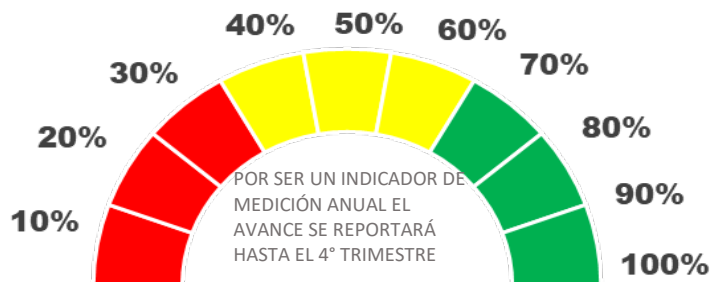
**COMPONENTE 3**  
**Porcentaje De Información Financiera**  
**Gubernamental Generada**



**Porcentaje de cumplimiento de metas de las actividades**  
**programadas en el primer trimestre 2024**



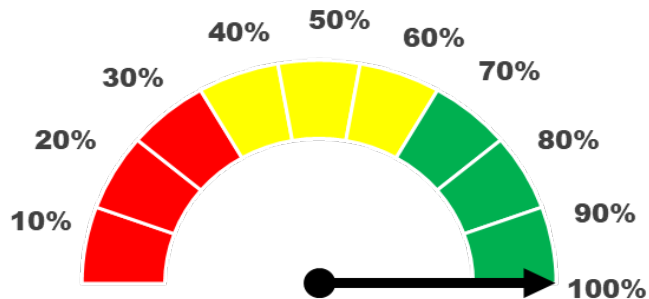
**COMPONENTE 4**  
**Índice De Balance Presupuestario Sostenible**



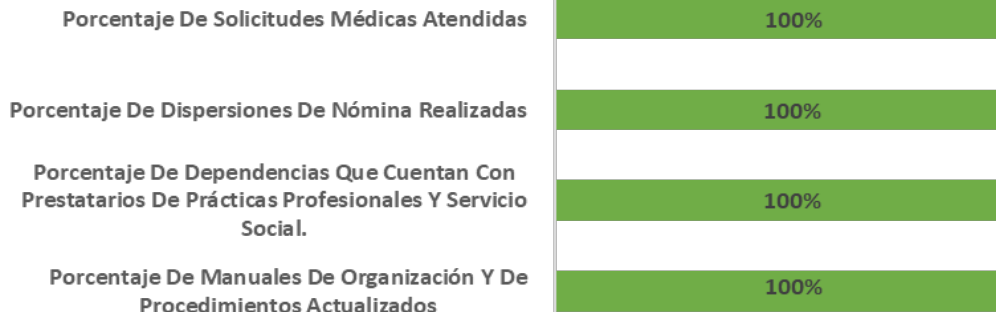
**Porcentaje de cumplimiento de metas de las actividades**  
**programadas en el primer trimestre 2024**



**COMPONENTE 5**  
**Porcentaje De Acciones De Recursos Humanos**  
**Ejecutadas**



**Porcentaje de cumplimiento de metas de las actividades**  
**programadas en el primer trimestre 2024**



# SECRETARÍA DE SEGURIDAD PÚBLICA Y TRÁNSITO MUNICIPAL

## Pp: MUNICIPIO LIBRE DE CORRUPCIÓN Y FIRME CONTRA EL CRIMEN.



### EJE 5.

Mineral de la Reforma firme contra el crimen, libre de corrupción y en paz.

#### Objetivos Estratégicos:

- 5.1 Prevención social de la violencia y la delincuencia.
- 5.2 Fortalecimiento a la seguridad y el tránsito municipal.

1,879

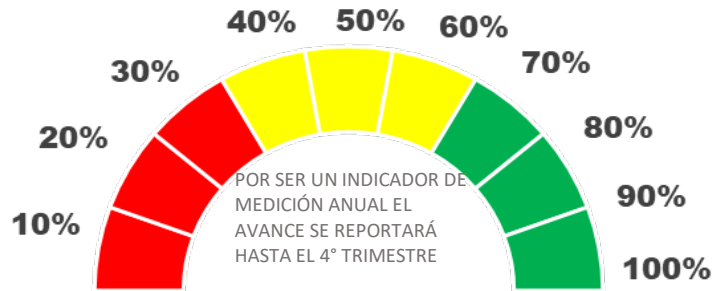
ACCIONES EN MATERIA DE  
SEGURIDAD PÚBLICA REALIZADAS

18.5 %

PRESUPUESTO EJERCIDO

# INDICADORES

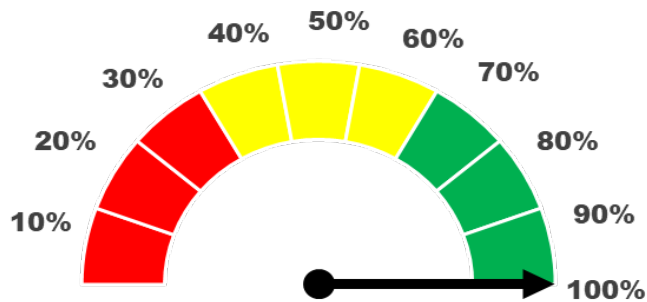
**COMPONENTE 1**  
Tasa De Variación De Elementos Operativos En Activo



Porcentaje de cumplimiento de metas de las actividades programadas en el primer trimestre 2024



**COMPONENTE 2**  
Porcentaje De Acciones De Prevención De Delito Implementadas



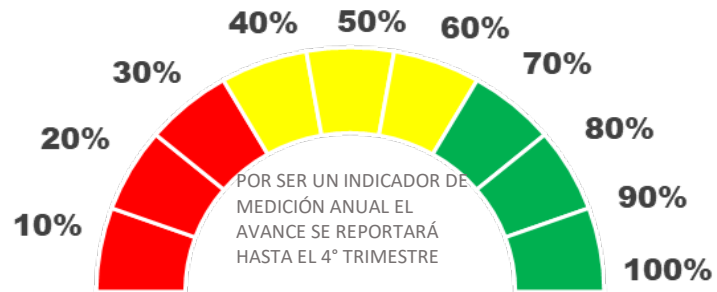
Porcentaje de cumplimiento de metas de las actividades programadas en el primer trimestre 2024





### COMPONENTE 3

#### Tasa De Variación De Videovigilancia Mediante El C2

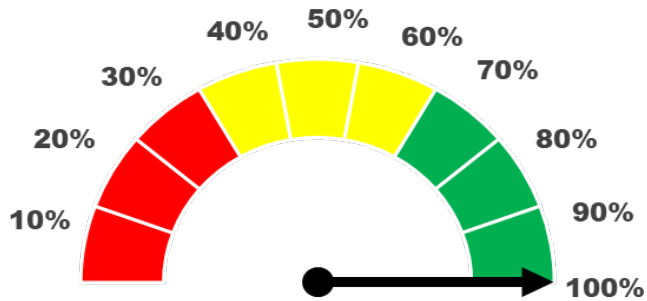


#### Porcentaje de cumplimiento de metas de las actividades programadas en el primer trimestre 2024



### COMPONENTE 4

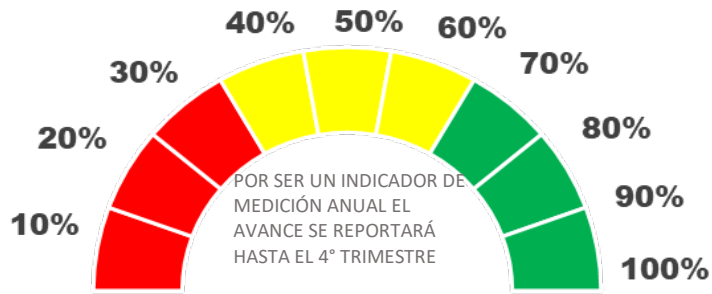
#### Porcentaje De Atención A Reportes De Seguridad Y Tránsito Recibidos



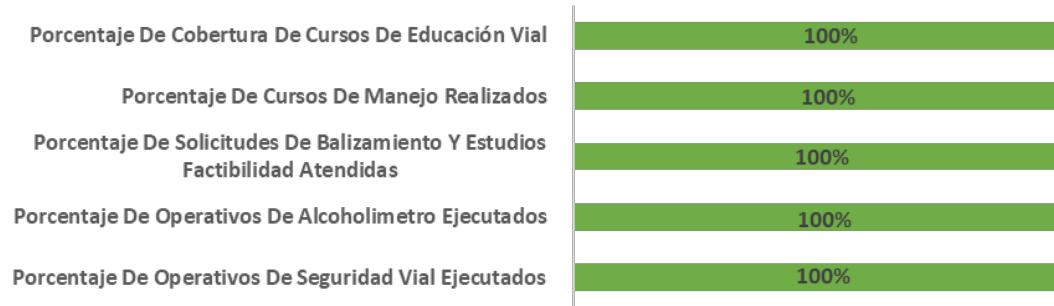
#### Porcentaje de cumplimiento de metas de las actividades programadas en el primer trimestre 2024



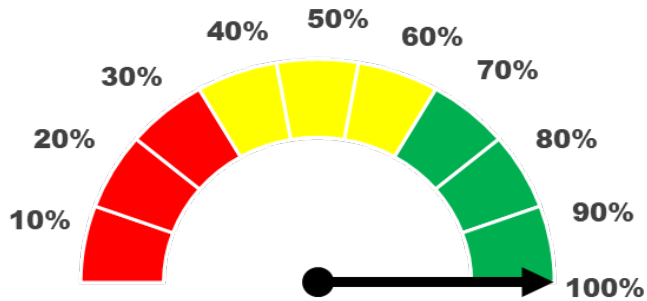
**COMPONENTE 5**  
**Tasa De Variación De Accidentes De Tránsito Terrestre En Zonas Urbanas Y Suburbanas**



**Porcentaje de cumplimiento de metas de las actividades programadas en el primer trimestre 2024**



**COMPONENTE 6**  
**Porcentaje De Personal Operativo Y Administrativo Capacitado**



**Porcentaje de cumplimiento de metas de las actividades programadas en el primer trimestre 2024**



# SECRETARÍA DE SERVICIOS PÚBLICOS MUNICIPALES

## Pp: SERVICIOS PÚBLICOS EFICIENTES Y DE CALIDAD



### EJE 6.

Mineral de la Reforma con desarrollo sustentable y sostenible.

#### Objetivos Estratégicos:

6.4 Servicios públicos municipales de calidad.

202,749

POBLACIÓN ATENDIDA

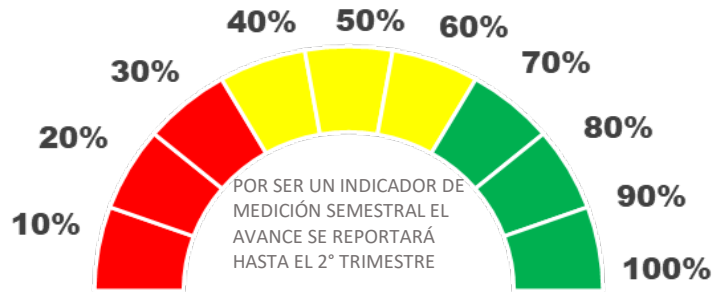
10.93 %

PRESUPUESTO EJERCIDO

# INDICADORES

## COMPONENTE 1

Porcentaje De Programas Anuales De Servicios Públicos Implementados

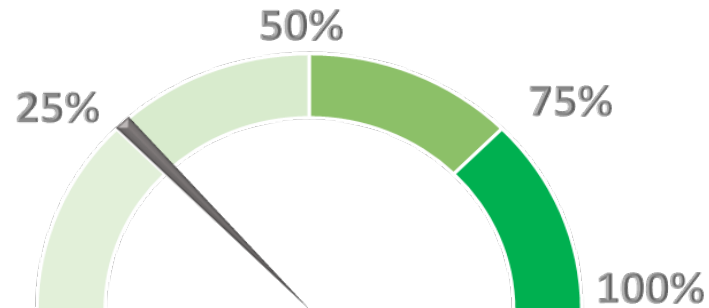


Porcentaje de cumplimiento de metas de las actividades programadas en el primer trimestre 2024

Porcentaje De Reportes Y Solicitudes De Servicios Públicos Municipales Atendidos



COMPONENTE 2  
Porcentaje Del Programa Anual De Limpia Y Sanidad Ejecutado

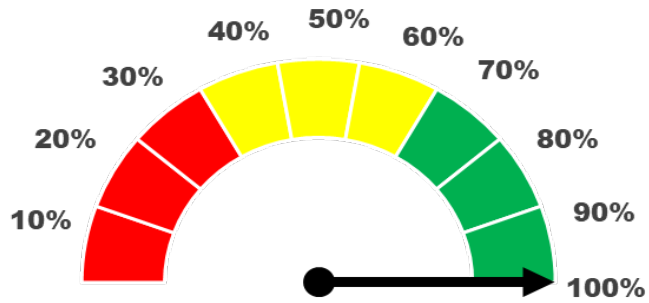


## Porcentaje de cumplimiento de metas de las actividades programadas en el primer trimestre 2024

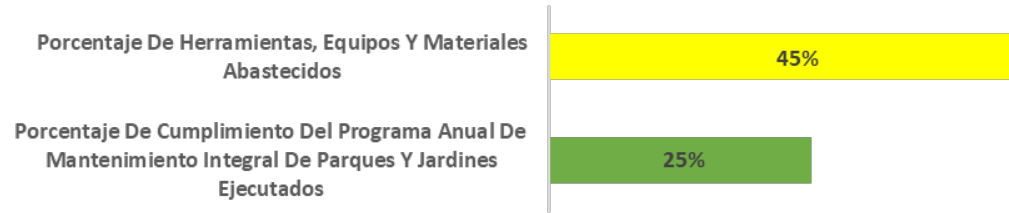
A horizontal bar chart with 15 rows. Each row consists of a text label on the left and a green bar on the right. The text '100%' is printed inside each green bar. The labels represent various municipal activities, all of which have been fully completed.

Porcentaje De Cremacion De Caninos Y Felinos Realizada	100%
Porcentaje De Denuncias Por Maltrato Animal Atendidas	100%
Porcentaje De Animales Dados En Adopción	100%
Porcentaje De Acciones De Promocion Del Ciudadado Animal Realizadas	100%
Porcentaje De Trabajos De Razzia Realizados	100%
Porcentaje De Esterilizaciones De Animales Realizadas	100%
Porcentaje De Vacunacion De Animales Realizada	100%
Porcentaje De Consultas Veterinarias Otorgadas	100%
Porcentaje De Fumigaciones De Planteles Escolares Atendidos	100%
Porcentaje De Fumigaciones En Espacios Publicos Realizadas	100%
Porcentaje De Convenios Y Contratos De Recoleccion De Residuos Solidos Con Persona Fisicas Y Morales Formalizados	100%
Porcentaje De Toneladas De Recoleccion De Residuos Solidos	100%
Porcentaje De Solicitudes De Servicios Generales Atendidas	100%
Porcentaje De Herramientas, Equipos Y Materiales Abastecidos	100%
Porcentaje De Cumplimiento Del Programa Anual De Mantenimiento Integral De Parques Y Jardines Ejecutados	100%

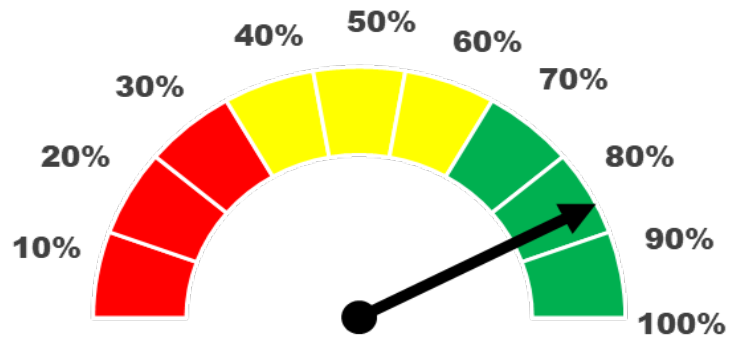
**COMPONENTE 3**  
**Porcentaje De Parques Jardines Y Espacios  
Publicos Con Mantenimiento Realizado**



**Porcentaje de cumplimiento de metas de las actividades  
programadas en el primer trimestre 2024**



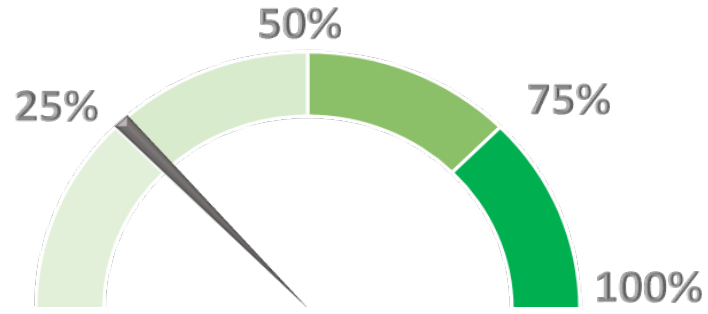
**COMPONENTE 4**  
**Porcentaje De Luminarias Del Alumbrado Publico  
Funcionales**



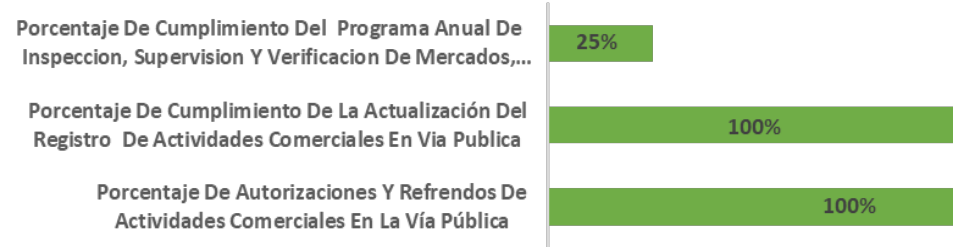
**Porcentaje de cumplimiento de metas de las actividades  
programadas en el primer trimestre 2024**



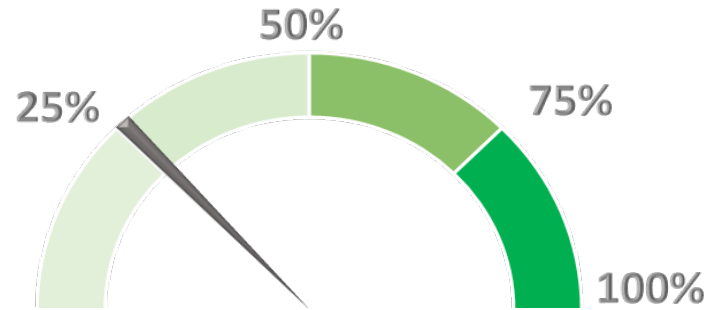
**COMPONENTE 5**  
**Porcentaje De Cumplimiento Del Programa Anual**  
**De Control De Mercados Y Comercio En Via Publica**



**Porcentaje de cumplimiento de metas de las actividades programadas en el primer trimestre 2024**



**COMPONENTE 6**  
**Porcentaje De Cumplimiento Del Programa Anual**  
**De Panteones**



**Porcentaje de cumplimiento de metas de las actividades programadas en el primer trimestre 2024**



# SECRETARÍA DE OBRAS PÚBLICAS, DESARROLLO URBANO Y ECOLOGÍA

## Pp: MUNICIPIO MODERNO, ORDENADO, SUSTENTABLE Y SOSTENIBLE



### EJE 6.

Mineral de la Reforma con desarrollo sustentable y sostenible.

#### Objetivos Estratégicos:

- 6.1 Protección del medio ambiente en el municipio.
- 6.2 Desarrollo Urbano municipal sostenible.
- 6.3 Obras públicas municipales de calidad.

763

TRÁMITES REALIZADOS

128

ACCIONES PARA EL CUIDADO DEL  
MEDIO AMBIENTE REALIZADAS

29.11 %

PRESUPUESTO EJERCIDO

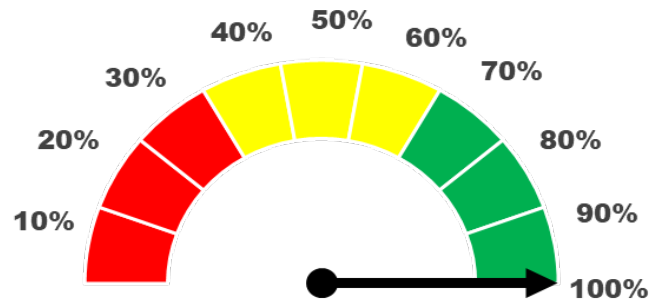
INDICADORES



# INDICADORES

## COMPONENTE 1

Porcentaje De Programas De Obras Públicas, Desarrollo Urbano Y Medio Ambiente Emitidos

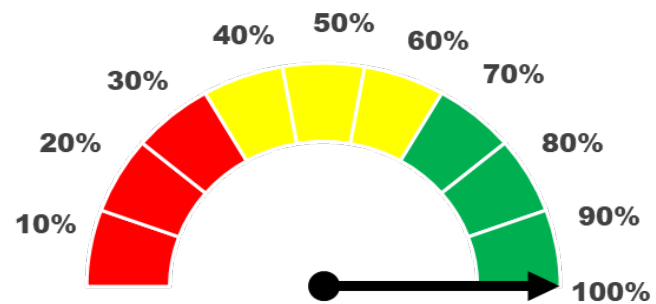


Porcentaje de cumplimiento de metas de las actividades programadas en el primer trimestre 2024

NO SE PROGRAMARON ACTIVIDADES DURANTE EL PERIODO QUE SE REPORTA

## COMPONENTE 2

Porcentaje De Integración Del Programa De Obras Públicas Y Servicios Relacionados Con Las Mismas 2024



Porcentaje de cumplimiento de metas de las actividades programadas en el primer trimestre 2024

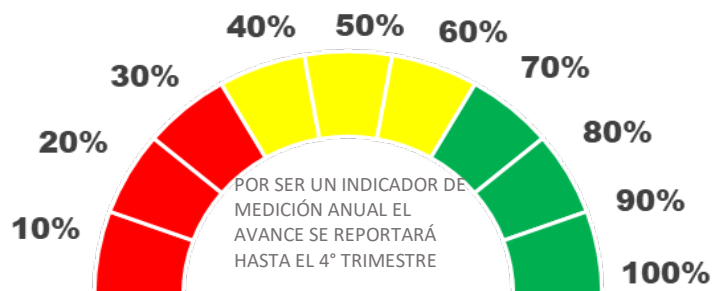
Porcentaje De Oficios De Factibilidad Emitidos

100%

Porcentaje De Precios Unitarios Extraordinarios Elaborados

100%

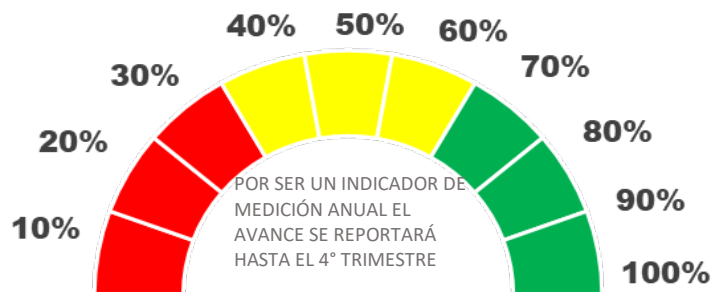
**COMPONENTE 3**  
**Porcentaje De Cumplimiento Del Programa Anual**  
**De Obras Públicas Vigente**



**Porcentaje de cumplimiento de metas de las actividades programadas en el primer trimestre 2024**

NO SE PROGRAMARON ACTIVIDADES DURANTE EL PERIODO QUE SE REPORTA

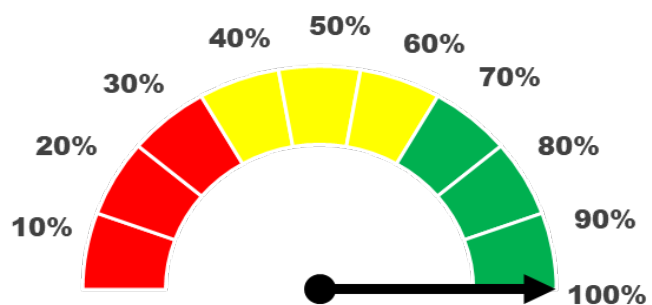
**COMPONENTE 4**  
**Índice De Planeación Urbana**



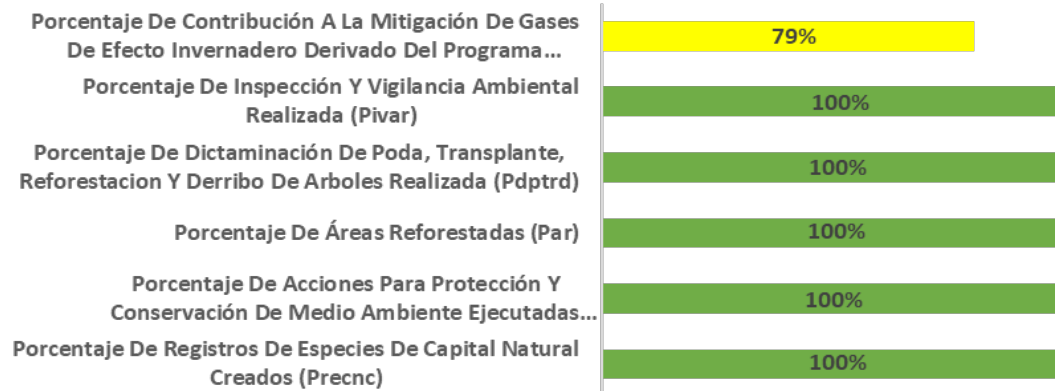
**Porcentaje de cumplimiento de metas de las actividades programadas en el primer trimestre 2024**

Porcentaje De Inspección A Fraccionamientos Realizadas	100%
Porcentaje De Inspección A Construcciones Particulares Realizadas	100%
Porcentaje De Trámites De Acciones Urbanas Para Actualización De Cartografía Municipal	100%
Porcentaje De Licencias De Uso De Suelo, Autorización De Fraccionamientos, Relotificación De Fraccionamientos, Avance De Urbanización De Obra...	100%
Porcentaje De Constancias De Subdivisión, Fusión, Números Oficiales, Alineamiento De Calle, De Medidas Y Colindancias, De No Afectación Emitidas	100%
Porcentaje De Permisos De Demolición, Construcción, Regularización, Ampliación O Remodelación De Edificaciones Emitidos	100%

**COMPONENTE 5**  
**Porcentaje De Acciones De Protección Al Medio Ambiente Realizadas**



**Porcentaje de cumplimiento de metas de las actividades programadas en el primer trimestre 2024**



# SECRETARÍA DE DESARROLLO HUMANO Y SOCIAL

## Pp: SOCIEDAD IGUALITARIA CON PERSPECTIVA INCLUYENTE Y DESARROLLO INTEGRAL



### EJE 4.

Mineral de la Reforma incluyente, centrado en las personas, su cultura y su pertenencia.

#### Objetivos Estratégicos:

- 4.1 Desarrollo comunitario y fortalecimiento del tejido social.
- 4.2 Fomentar el deporte y la recreación.
- 4.3 Fomentar el patrimonio cultural.
- 4.6 Bienestar de los jóvenes.
- 4.7. Reducción de las desigualdades y la vulnerabilidad.



### EJE 7.

Mineral de la Reforma con acceso total a una educación presencial y digital, que sea de calidad y con valores.

#### Objetivos Estratégicos:

- 7.1 Impulso a la educación.
- 7.2 Ciencia y tecnología e innovación.



POBLACIÓN BENEFICIADA

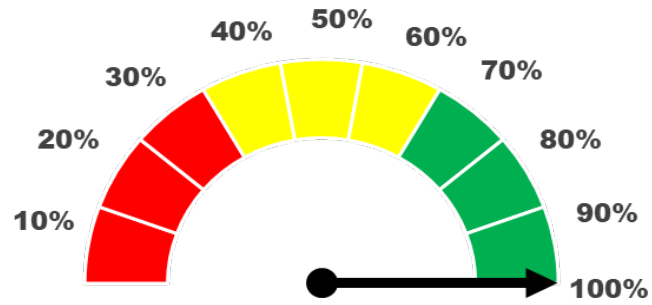


PRESUPUESTO EJERCIDO

INDICADORES

### COMPONENTE 1

Porcentaje De Acciones De Vinculación Interna Y Externa Para El Desarrollo De Programas En Materia De Desarrollo Humano Y Social Realizadas



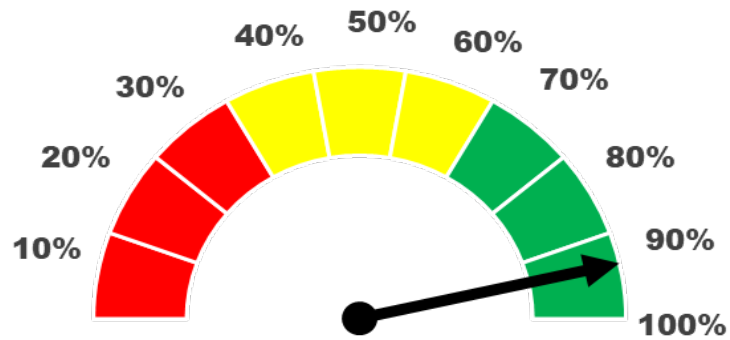
Porcentaje de cumplimiento de metas de las actividades programadas en el primer trimestre 2024

Porcentaje De Acciones De Colaboración Para Desarrollo Humano Y Social Formalizados



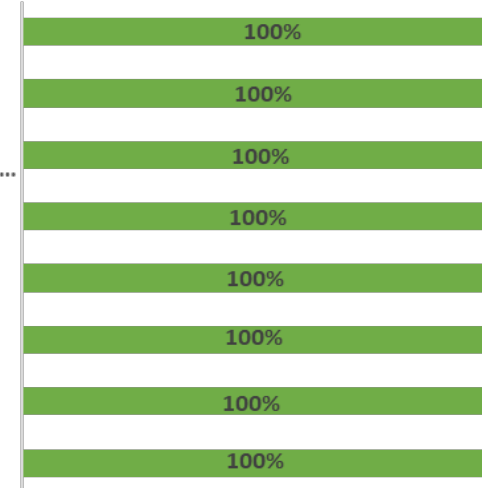
### COMPONENTE 2

Porcentaje De Acciones Y Programas De Desarrollo Social Ejecutados

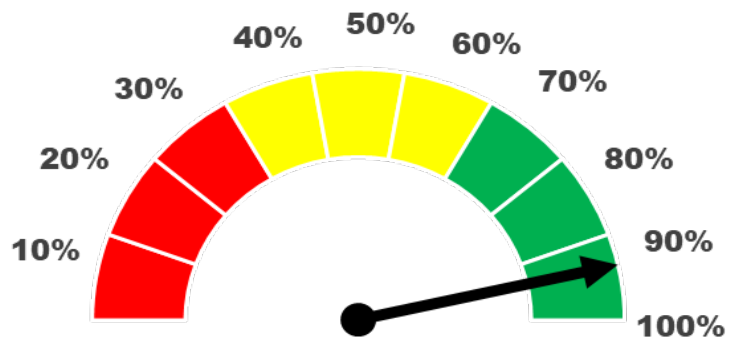


Porcentaje de cumplimiento de metas de las actividades programadas en el primer trimestre 2024

Porcentaje De Usuarios De La Biblioteca Digital De Financiamiento Internacional.  
Porcentaje De Capacitaciones A Favor Para La Sociedad Civil Gestionadas.  
Porcentaje De Acciones De Vinculación Con El Sector Público Y Privado En Favor De La Población Municipal...  
Porcentaje De Alianzas Con Organizaciones Públicas Y Privadas Generadas.  
Porcentaje De Acciones De Educación En Materia De Salud Realizadas  
Porcentaje De Cursos Y Talleres En Casa De Ciencia Mr Realizadas  
Porcentaje De Actividades De Centros De Desarrollo Comunitario Realizadas  
Porcentaje De Actividades De Fomento A La Lectura Realizadas



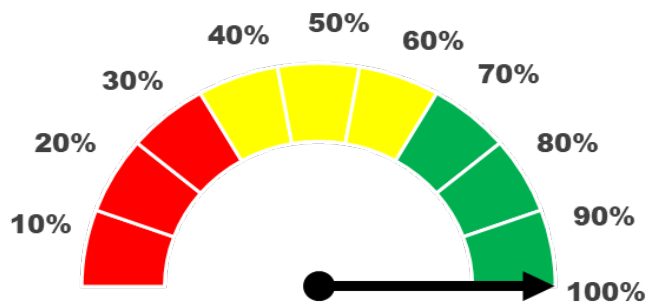
**COMPONENTE 3**  
**Porcentaje De Acciones Y Programas De Desarrollo Social Ejecutados**



**Porcentaje de cumplimiento de metas de las actividades programadas en el primer trimestre 2024**



**COMPONENTE 4**  
**Porcentaje De Bienes Y Servicios Culturales Otorgados**

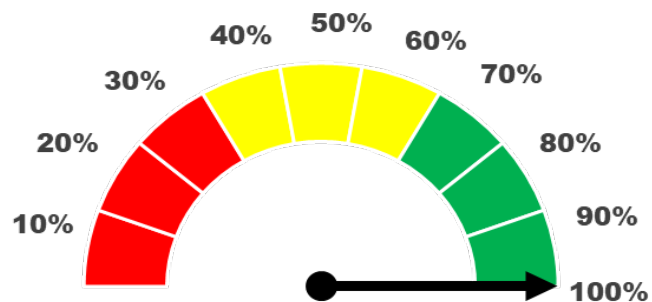


**Porcentaje de cumplimiento de metas de las actividades programadas en el primer trimestre 2024**



### COMPONENTE 5

Porcentaje De Acciones De Deporte, La Cultura Física Y Fomento La Vida Saludable Realizadas

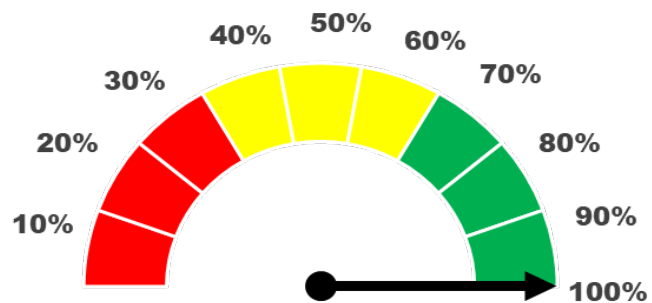


### Porcentaje de cumplimiento de metas de las actividades programadas en el primer trimestre 2024



### COMPONENTE 6

Porcentaje De Acciones Y Programas De Bienestar De Los Jóvenes Para Su Desarrollo Integral Implementados



### Porcentaje de cumplimiento de metas de las actividades programadas en el primer trimestre 2024



# SECRETARÍA DE DESARROLLO ECONÓMICO

## Pp: MUNICIPIO CON PROYECCIÓN AL DESARROLLO ECONÓMICO SUSTENTABLE



### EJE 1.

Mineral de la Reforma con gobierno abierto, transparente, cercano y honesto para ti y tu familia.

#### Objetivos Estratégicos:

1.1. Mejora de la gestión pública



### EJE 3.

Mineral de la Reforma con calidad de vida y proyección al desarrollo.

#### Objetivos Estratégicos:

3.1 Desarrollo local dinamico e innovador



POBLACIÓN BENEFICIADA



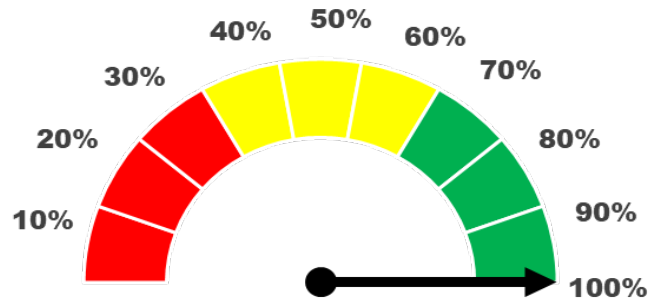
PRESUPUESTO EJERCIDO



# INDICADORES

## COMPONENTE 1

Porcentaje De Acciones De Desarrollo Económico En Municipio Instrumentadas.



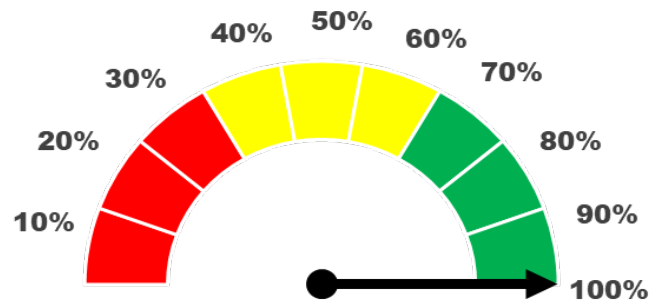
Porcentaje de cumplimiento de metas de las actividades programadas en el primer trimestre 2024

Porcentaje De Sesiones Ordinarias De La Comisión Municipal De Mejora Regulatoria Celebradas

100%

## COMPONENTE 2

Porcentaje De Acciones De Fortalecimiento De Industria, Abasto Y Servicios Realizadas.



Porcentaje de cumplimiento de metas de las actividades programadas en el primer trimestre 2024

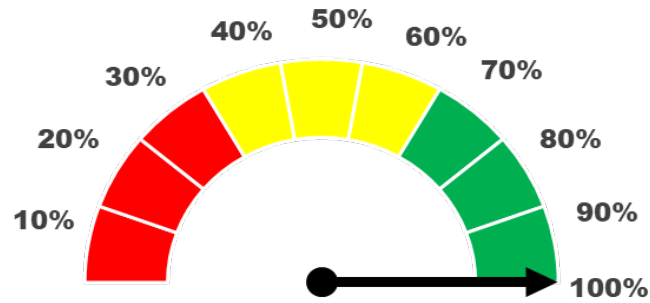
Porcentaje De Apoyos Entregados Del Programa Apoyo A Tu Economía

100%

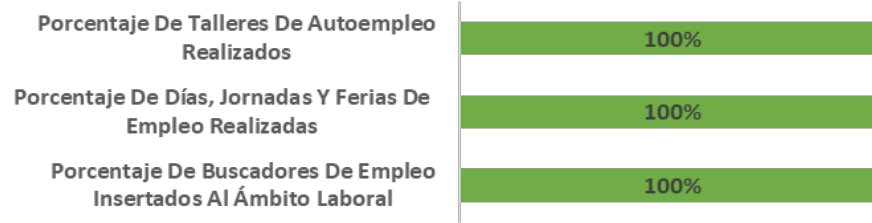
Porcentaje De Capacitaciones A Empresarios Y Emprendedores Gestionadas

100%

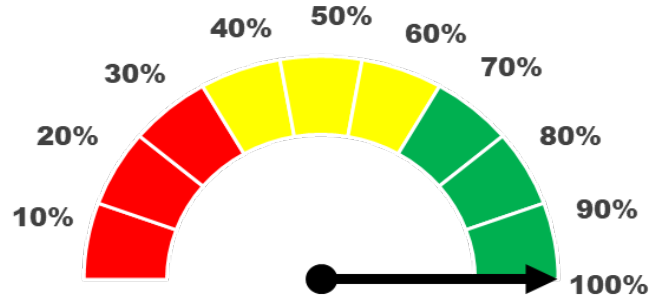
**COMPONENTE 3**  
**Porcentaje De Gestiones Para Atraer Nuevos Empleos Realizadas**



**Porcentaje de cumplimiento de metas de las actividades programadas en el primer trimestre 2024**



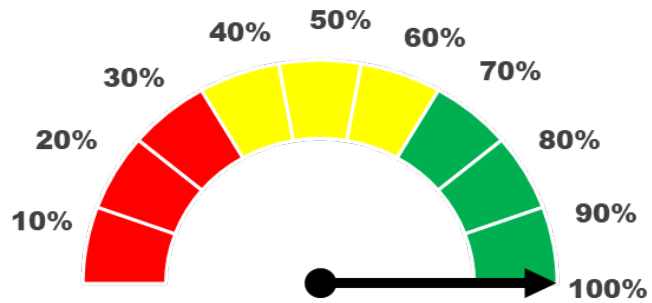
**COMPONENTE 4**  
**Porcentaje De Cumplimiento De Las Acciones De Fortalecimiento De Agricultura Y Ganadería**



**Porcentaje de cumplimiento de metas de las actividades programadas en el primer trimestre 2024**



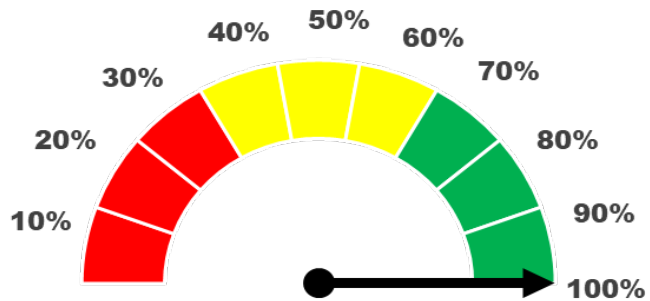
**COMPONENTE 5**  
**Porcentaje De Acciones De Fortalecimiento De Turismo Municipal Realizadas**



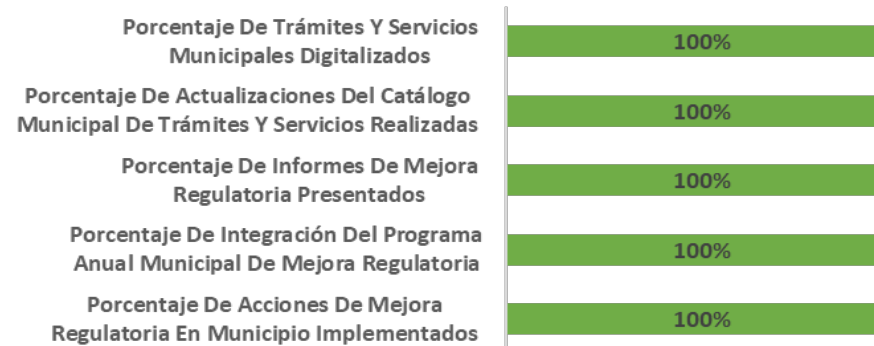
**Porcentaje de cumplimiento de metas de las actividades programadas en el primer trimestre 2024**



**COMPONENTE 6**  
**Porcentaje De Cumplimiento Del Programa Municipal De Mejora Regulatoria**



**Porcentaje de cumplimiento de metas de las actividades programadas en el primer trimestre 2024**



# SECRETARÍA DE ADMINISTRACIÓN

## Pp: RECURSOS MATERIALES E INFORMÁTICOS PARA EL ÓPTIMO FUNCIONAMIENTO DE LA ADMINISTRACIÓN PÚBLICA MUNICIPAL



### EJE 1.

Mineral de la Reforma con gobierno abierto, transparente, cercano y honesto para ti y tu familia.

#### Objetivos Estratégicos:

- 1.1. Mejora de la gestión pública.
- 1.4 Administración eficiente de los recursos

14

AYUNTAMIENTO, DEPENDENCIAS Y ENTIDADES ATENDIDAS

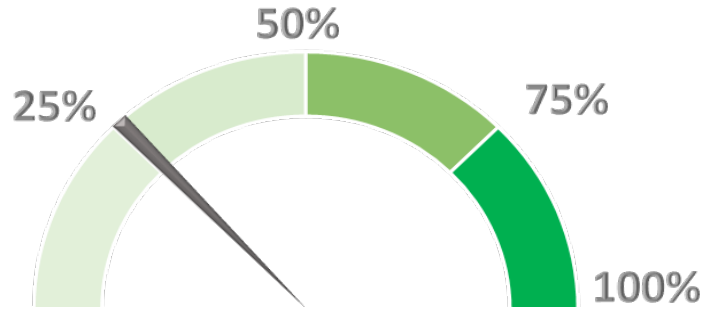
32.48 %

PRESUPUESTO EJERCIDO

# INDICADORES

## COMPONENTE 1

Porcentaje De Cumplimiento Del Programa Anual De Adquisiciones, Arrendamientos Y Servicios



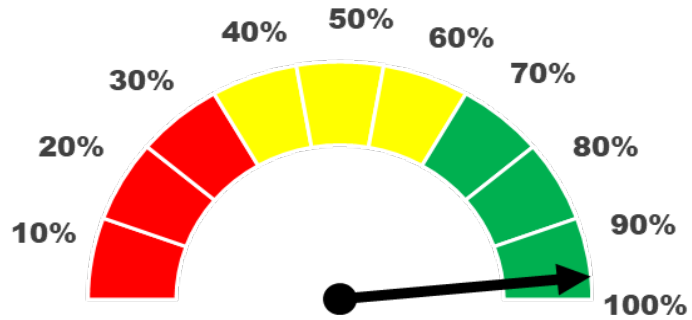
Porcentaje de cumplimiento de metas de las actividades programadas en el primer trimestre 2024

Porcentaje De Integración Del Programa Anual De Adquisiciones, Arrendamientos Y Servicios

100%

## COMPONENTE 2

Porcentaje De Solicitudes De Insumos, Bienes Y Servicios Atendidas



Porcentaje de cumplimiento de metas de las actividades programadas en el primer trimestre 2024

Porcentaje De Vehiculos Abastecidos Con Combustible

100%

Porcentaje De Vehiculos Regularizados Y Asegurados

88%

Porcentaje De Vehículos Oficiales Y Maquinaria Que Reciben Mantenimiento

100%

Porcentaje De Operadores Capacitados

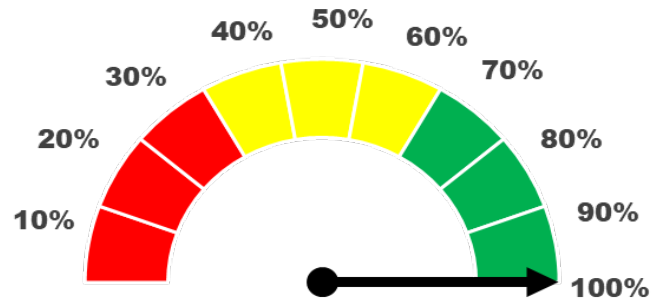
100%

Porcentaje De Bienes Muebles Dados De Alta Y Baja En El Inventario

100%

### COMPONENTE 3

Porcentaje De Contratos De Adquisiciones Y Obras Firmados



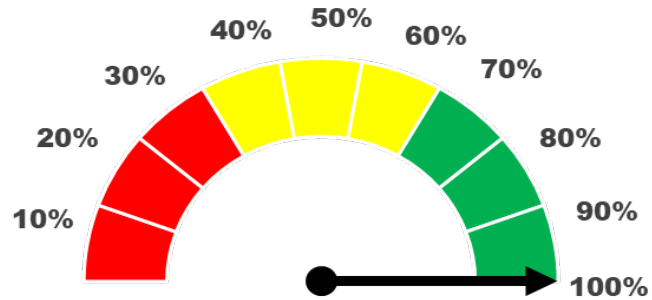
Porcentaje de cumplimiento de metas de las actividades programadas en el primer trimestre 2024

Porcentaje De Procedimientos Para Adjudicación De Contratos De Adquisiciones, Arrendamientos Y Servicios Realizados



### COMPONENTE 4

Porcentaje De Solicitudes De Mantenimiento O Diseño De Infraestructura Informatica Atendidas



Porcentaje de cumplimiento de metas de las actividades programadas en el primer trimestre 2024

Porcentaje De Sistemas Desarrollados O Con Mantenimiento Realizado



Porcentaje De Mantenimiento A Infraestructura Y Equipos Informaticos...



Porcentaje De Solicitudes De Soporte Técnico Atendidas



# UNIDAD DE PLANEACIÓN Y EVALUACIÓN

## Pp: ADMINISTRACIÓN PÚBLICA MUNICIPAL CON CULTURA DE PLANEACIÓN Y EVALUACIÓN



### EJE 1.

Mineral de la Reforma con gobierno abierto, transparente, cercano y honesto para ti y tu familia.

#### Objetivos Estratégicos:

- 1.4 Administración eficiente de los recursos
- 1.5 Con el pueblo todo, sin el pueblo nada

14

AYUNTAMIENTO, DEPENDENCIAS Y ENTIDADES ATENDIDAS

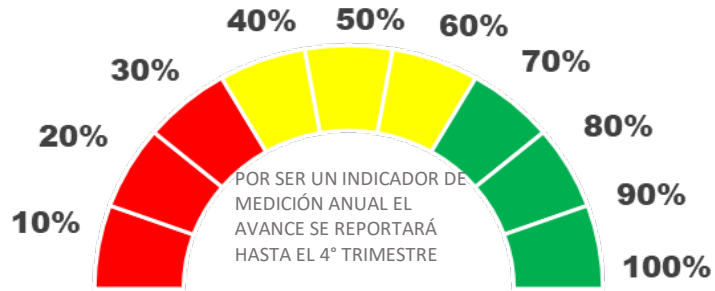
4.29 %

PRESUPUESTO EJERCIDO

# INDICADORES

## COMPONENTE 1

Indice De Dependencias Y Entidades Que Contribuyen A Los Objetivos De La Planeación

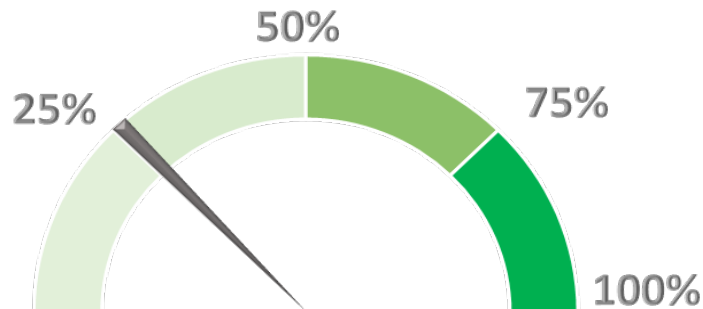


Porcentaje de cumplimiento de metas de las actividades programadas en el primer trimestre 2024

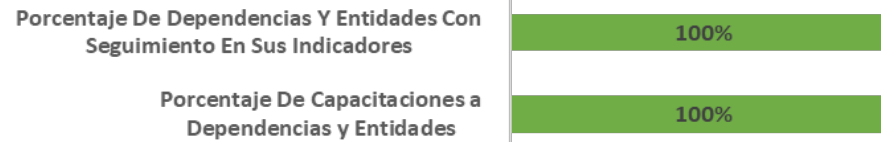


## COMPONENTE 2

Porcentaje De Cumplimiento Del Programa Anual De Trabajo De La Dirección De Planeación

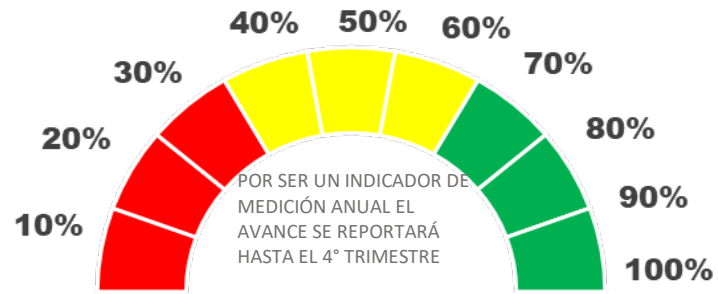


Porcentaje de cumplimiento de metas de las actividades programadas en el primer trimestre 2024





**COMPONENTE 3**  
**Indice De Implementación Del Sistema De**  
**Evaluación De Desempeño**



**Porcentaje de cumplimiento de metas de las actividades**  
**programadas en el primer trimestre 2024**

NO SE PROGRAMARON ACTIVIDADES DURANTE EL PERIODO  
QUE SE REPORTA

# CONTRALORÍA MUNICIPAL

## Pp: GOBIERNO HONESTO, EFICAZ Y TRANSPARENTE



### EJE 1.

Mineral de la Reforma con gobierno abierto, transparente, cercano y honesto para ti y tu familia.

#### Objetivos Estratégicos:

1.2 Combate a la corrupción y control interno en el municipio.

14

AYUNTAMIENTO, DEPENDENCIAS Y ENTIDADES ATENDIDAS

62

ATENCIÓN CIUDADANA

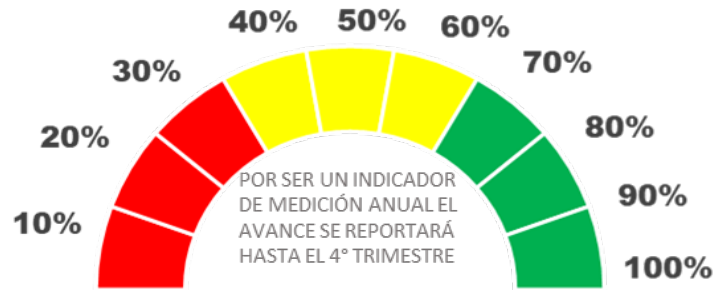
11.47 %

PRESUPUESTO EJERCIDO

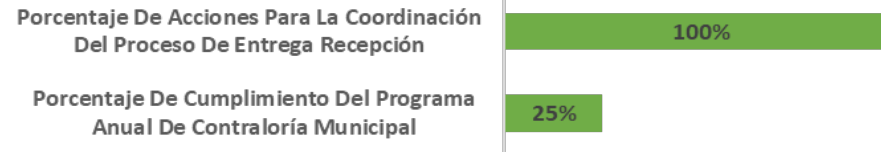
# INDICADORES

## COMPONENTE 1

Porcentaje De Normas Municipales De Fiscalización Y Control Implementadas

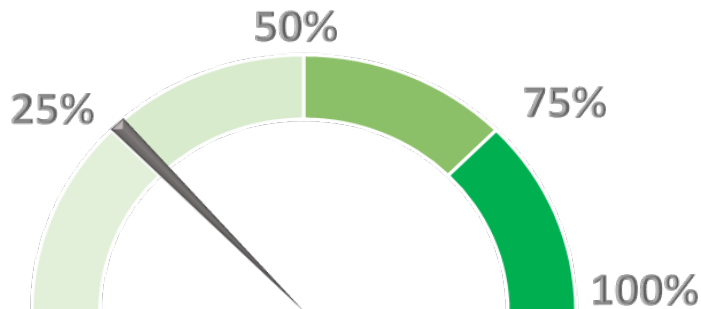


Porcentaje de cumplimiento de metas de las actividades programadas en el primer trimestre 2024



## COMPONENTE 2

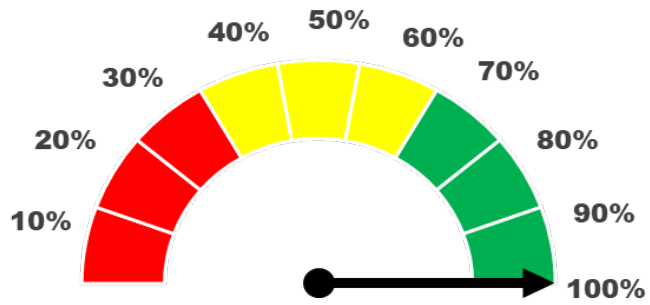
Porcentaje De Cumplimiento Del Programa Anual De Auditorías, Visitas, Revisiones E Inspecciones



Porcentaje de cumplimiento de metas de las actividades programadas en el primer trimestre 2024



**COMPONENTE 3**  
**Porcentaje De Comités De Contraloría Social Instalados**

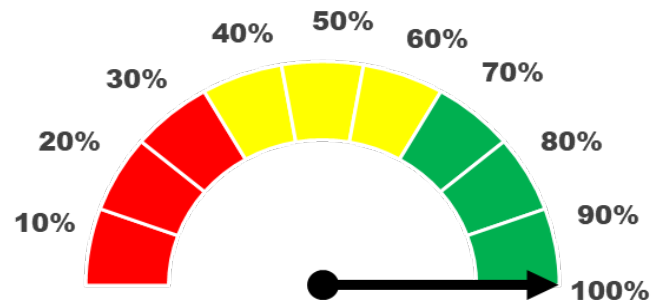


**Porcentaje de cumplimiento de metas de las actividades programadas en el primer trimestre 2024**

Porcentaje De Comités De Contraloría Social Capacitados



**COMPONENTE 4**  
**Porcentaje De Procedimientos De Responsabilidad Administrativa Concluidos**



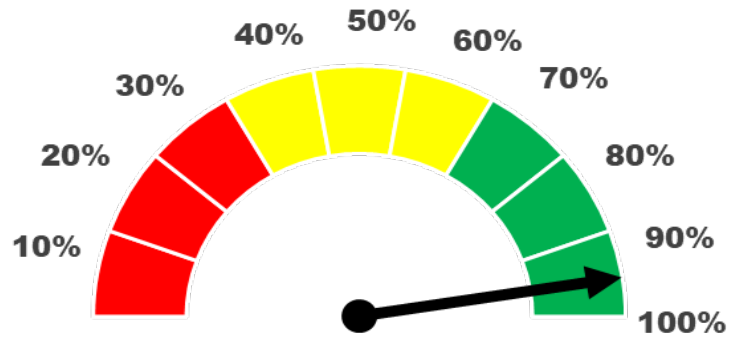
**Porcentaje de cumplimiento de metas de las actividades programadas en el primer trimestre 2024**

Porcentaje De Procedimientos De Responsabilidad Administrativa Sustanciados



### COMPONENTE 5

Porcentaje De Servidores Publicos Municipales Que Presentan La Declaración Patrimonial Y De Intereses



Porcentaje de cumplimiento de metas de las actividades programadas en el primer trimestre 2024

Porcentaje De Declaraciones Patrimoniales Y De Intereses, Recibidas, Registradas y Resguardadas

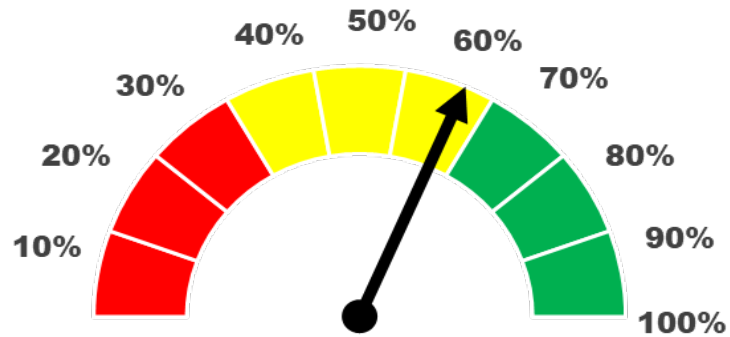
95 %

Porcentaje De Capacitaciones En Materia De Responsabilidades Administrativas Impartidas

100%

### COMPONENTE 6

Porcentaje De Investigaciones Por Hechos De Corrupción Y Faltas Administrativas Concluidas



Porcentaje de cumplimiento de metas de las actividades programadas en el primer trimestre 2024

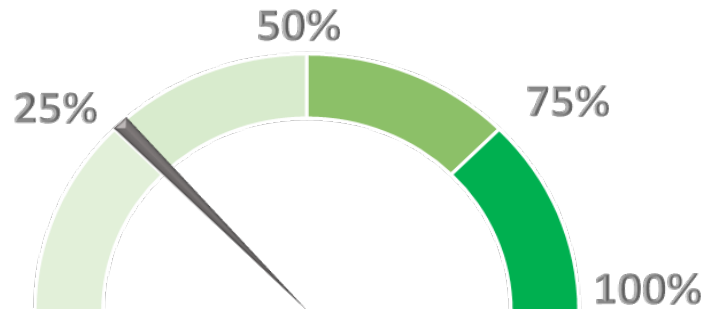
Porcentaje De Contenidos De Cultura De Denuncia En Materia De Anticorrupción Realizados

100%

Porcentaje De Quejas Y Denuncias Contra Servidores Públicos Atendidas

100%

**COMPONENTE 7**  
**Porcentaje De Cumplimiento Del Programa Anual**  
**De Control Interno Municipal**



**Porcentaje de cumplimiento de metas de las actividades programadas en el primer trimestre 2024**

